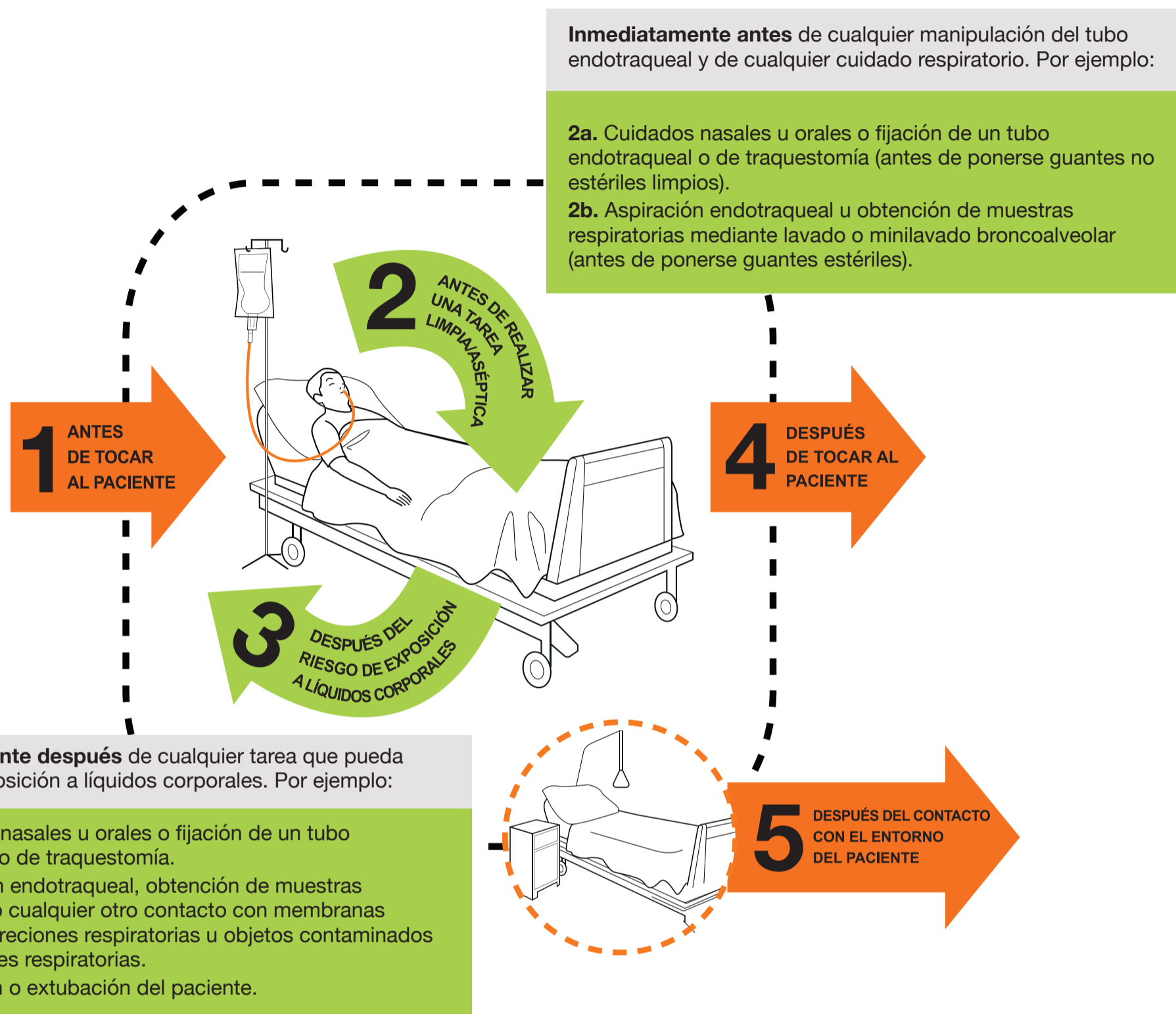


Mis 5 momentos para la higiene de las manos

En la atención a pacientes con tubos endotraqueales



Otras consideraciones fundamentales en adultos con tubos endotraqueales

- Evitar la intubación y utilizar ventilación no invasiva siempre que sea posible.
- A ser posible, utilizar tubos endotraqueales con salida de drenaje de secreciones subglóticas en pacientes que probablemente necesiten intubación durante más de 48 horas.
- Elevar la cabecera de la cama a 30°–45°.
- Siempre que sea posible, no utilizar sedantes en pacientes ventilados.
- Evaluar diariamente la posibilidad de extubación probando la respiración espontánea en ausencia de sedantes, siempre que no esté contraindicado.
- Prestar cuidados orales asépticos con guantes limpios no estériles.
- Facilitar el ejercicio y la movilización precoces para mantener y mejorar la forma física.
- Cambiar el circuito de ventilación solo si tiene suciedad visible o funciona mal.



World Health
Organization

SAVE LIVE
Clean Your Hands

Una atención limpia es
una atención más segura
2005-2015